

# Adolescenti e dipendenze

**Analisi della survey SIPaD**

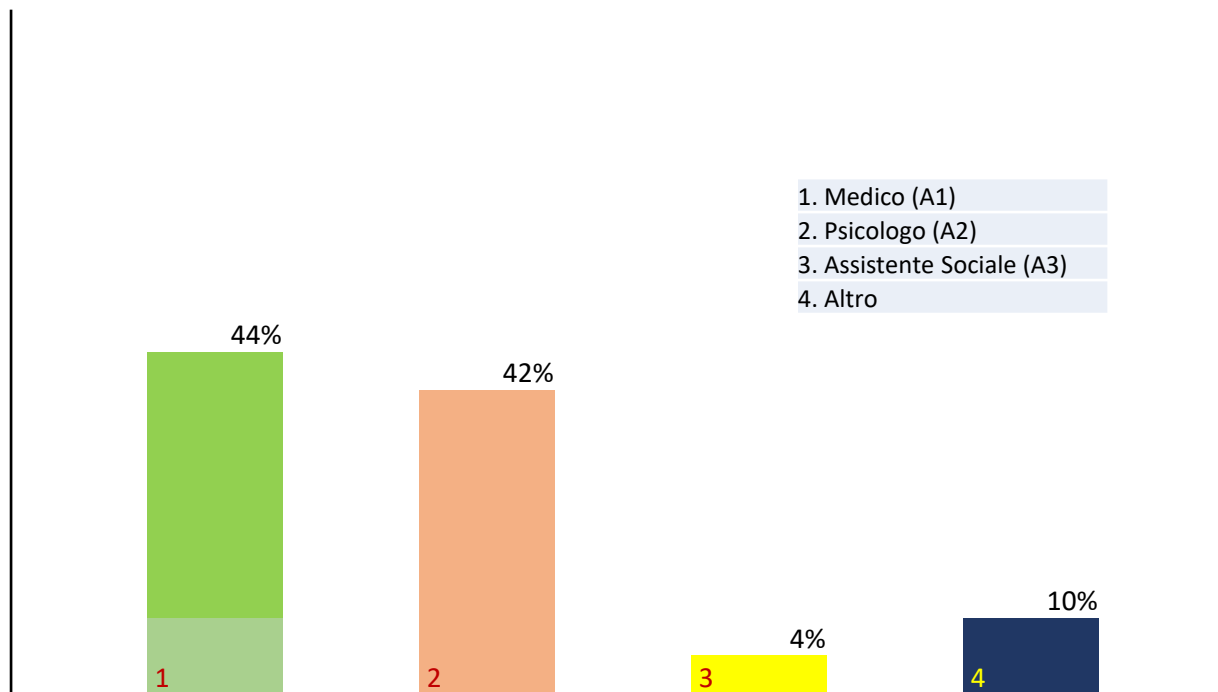
**Novembre 2021**

# Survey SIPaD: Adolescenti e dipendenze

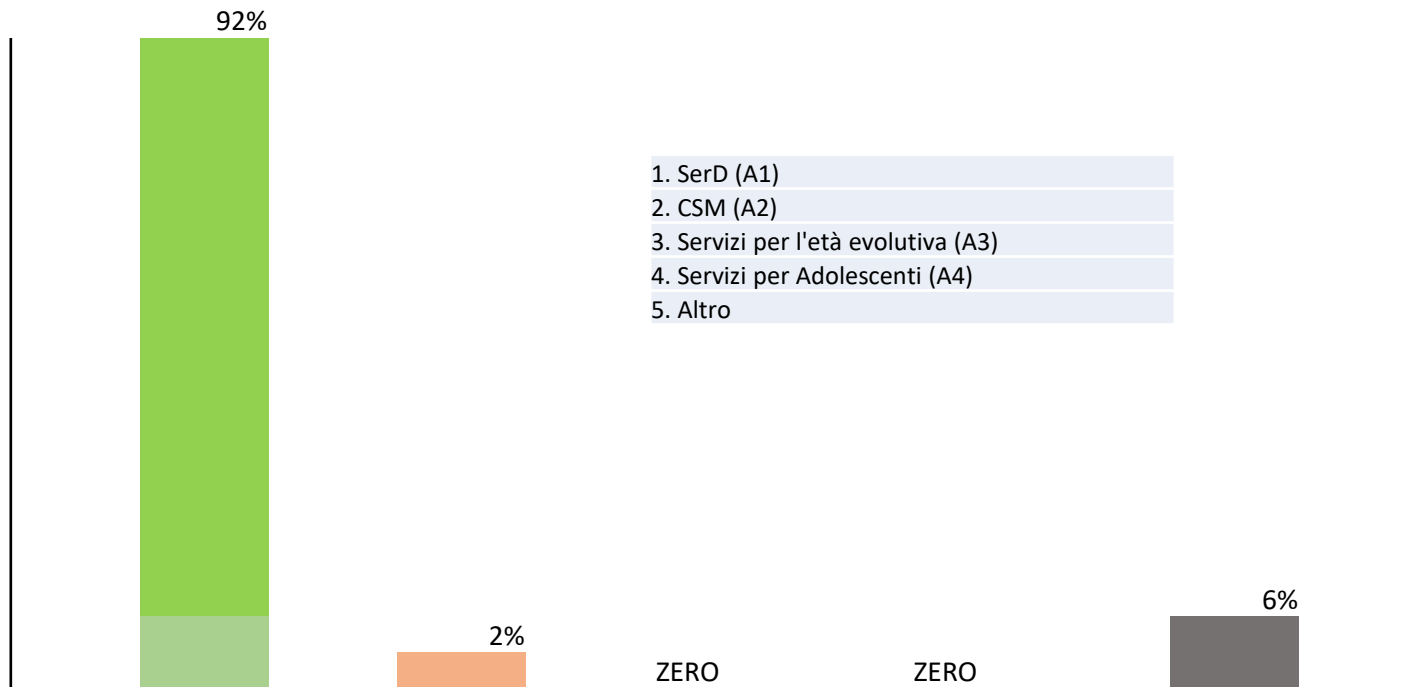
Inviata a 1.543 Soci SIPaD

Respondent: 178 (11,5%)

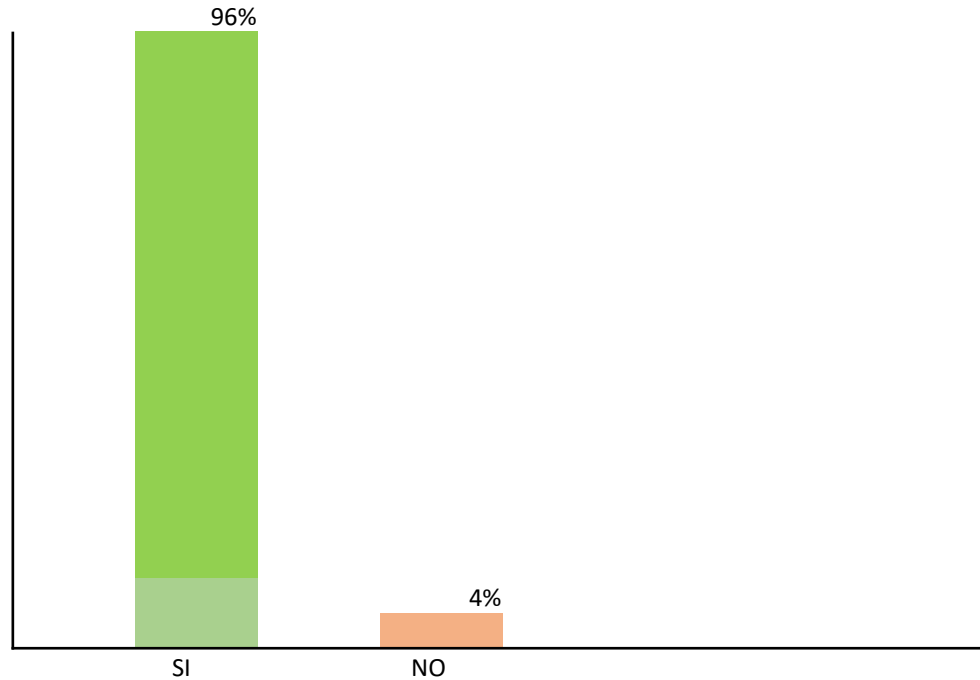
# 1. Ruolo Professionale



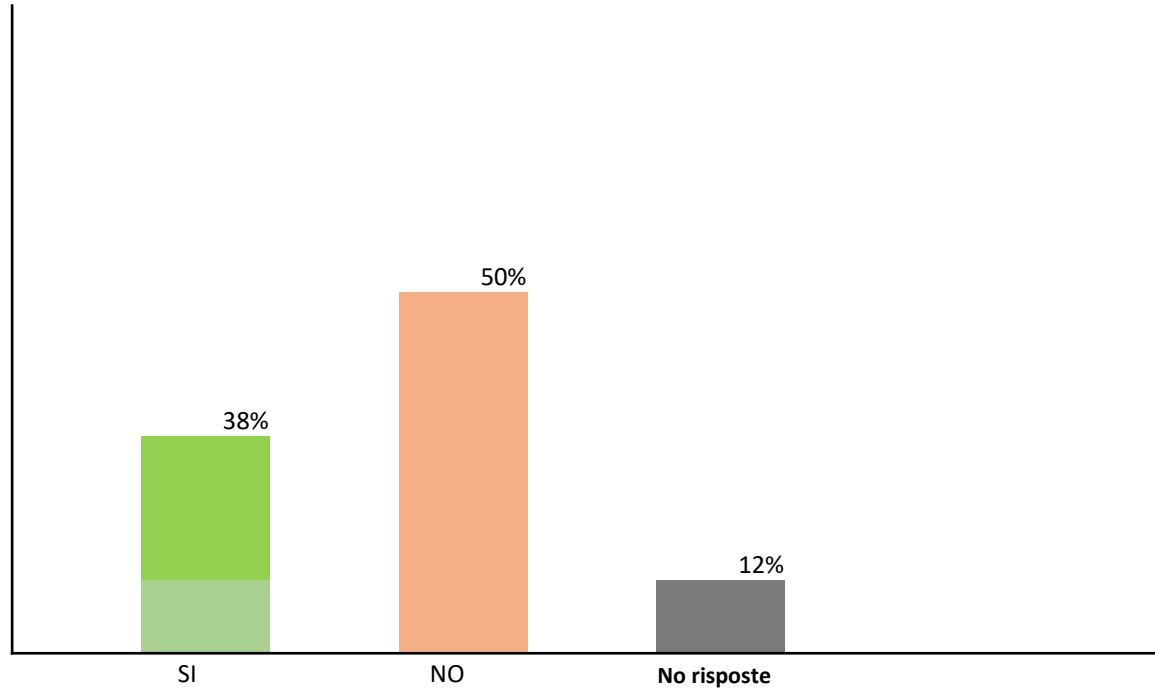
## 2. Servizio presso il quale opera



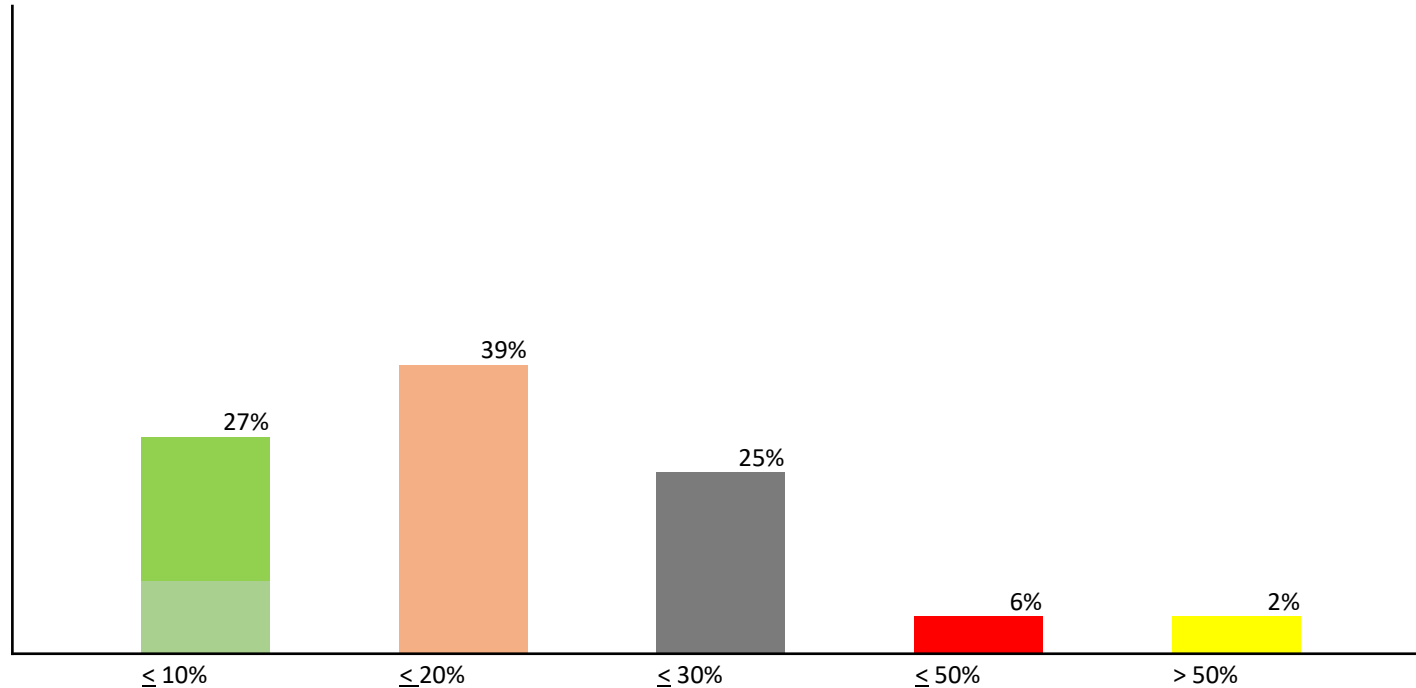
### 3. Nel servizio presso cui lavora afferiscono adolescenti (14-24 anni) che fanno uso di sostanze?



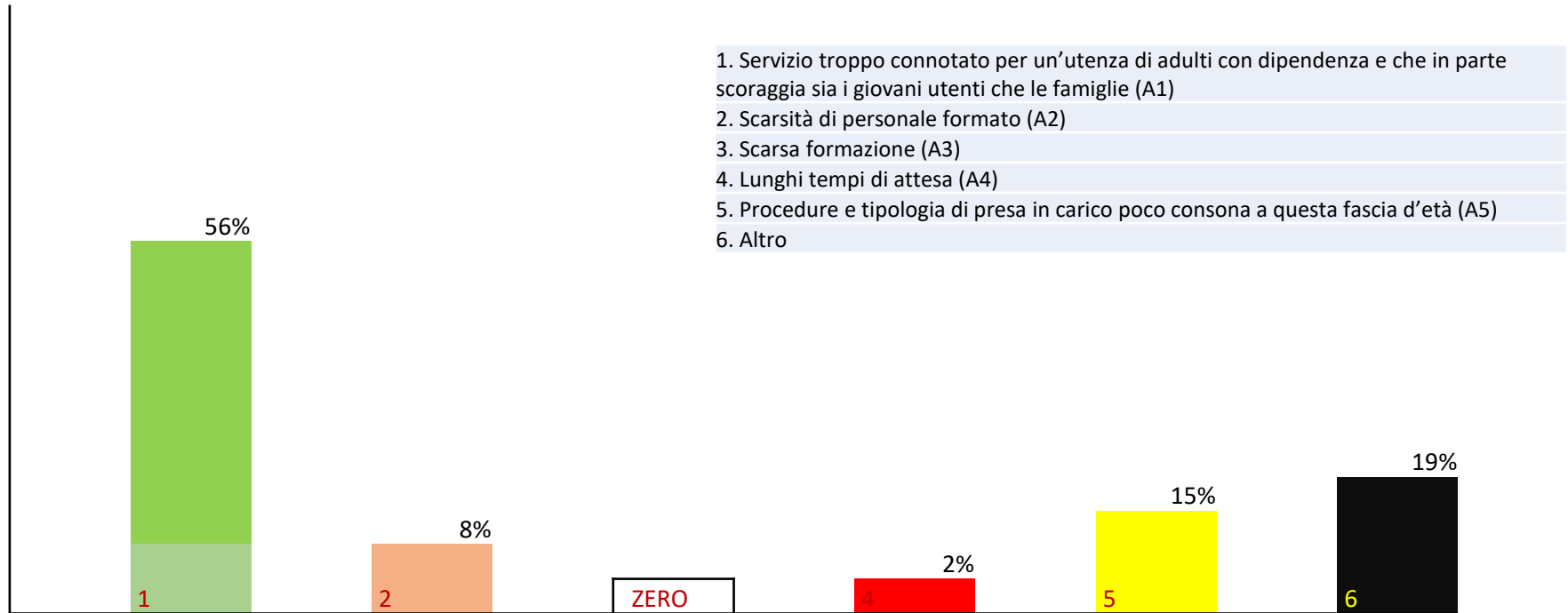
4. Se sì, ritiene che la popolazione che accede al servizio rappresenti una percentuale consistente rispetto alla popolazione attesa?



## 5. Nello specifico, può orientativamente descriverci in quale percentuale?

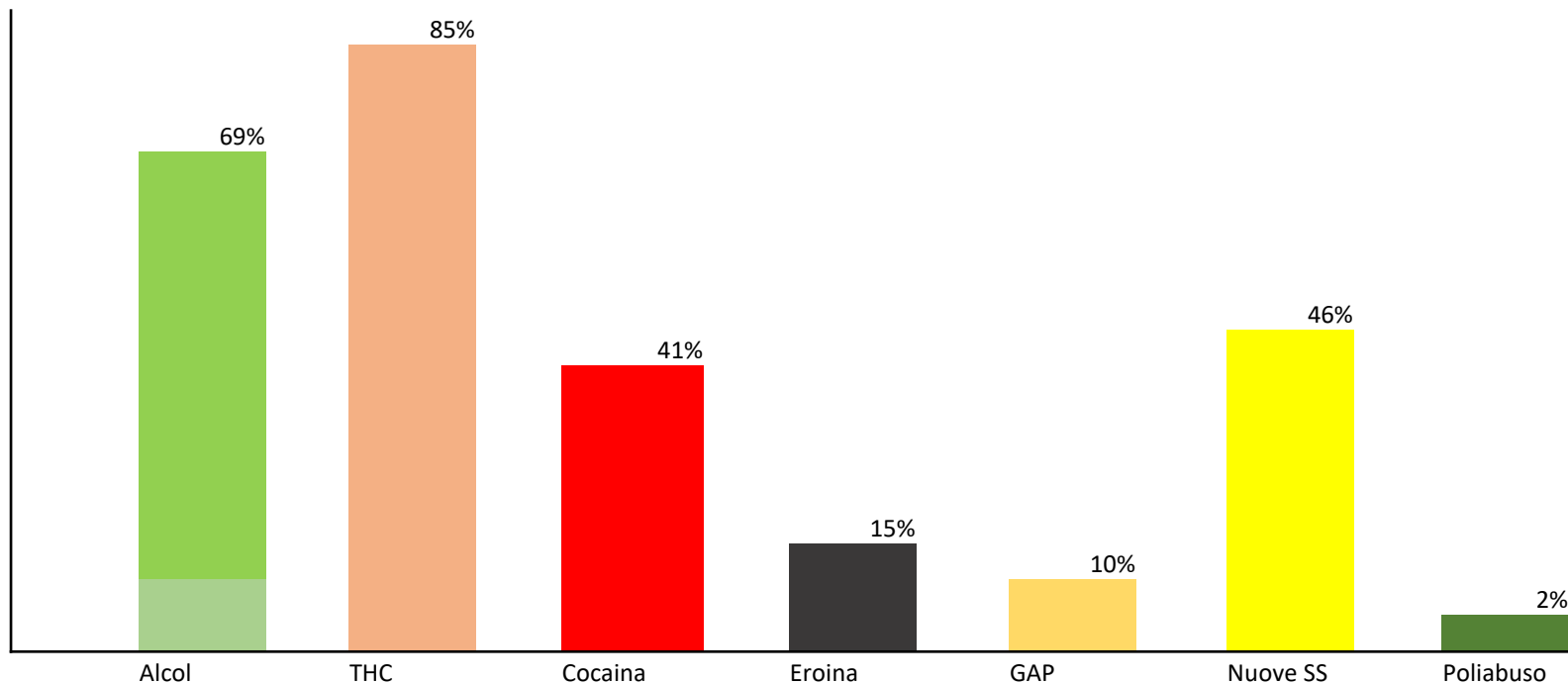


## 6. Qualora ritenesse che la popolazione che afferrisce al suo servizio rappresenti solo una minima parte della popolazione con problematica da dipendenza da sostanze, quale ritiene possano essere gli ostacoli che determinano tale situazione?

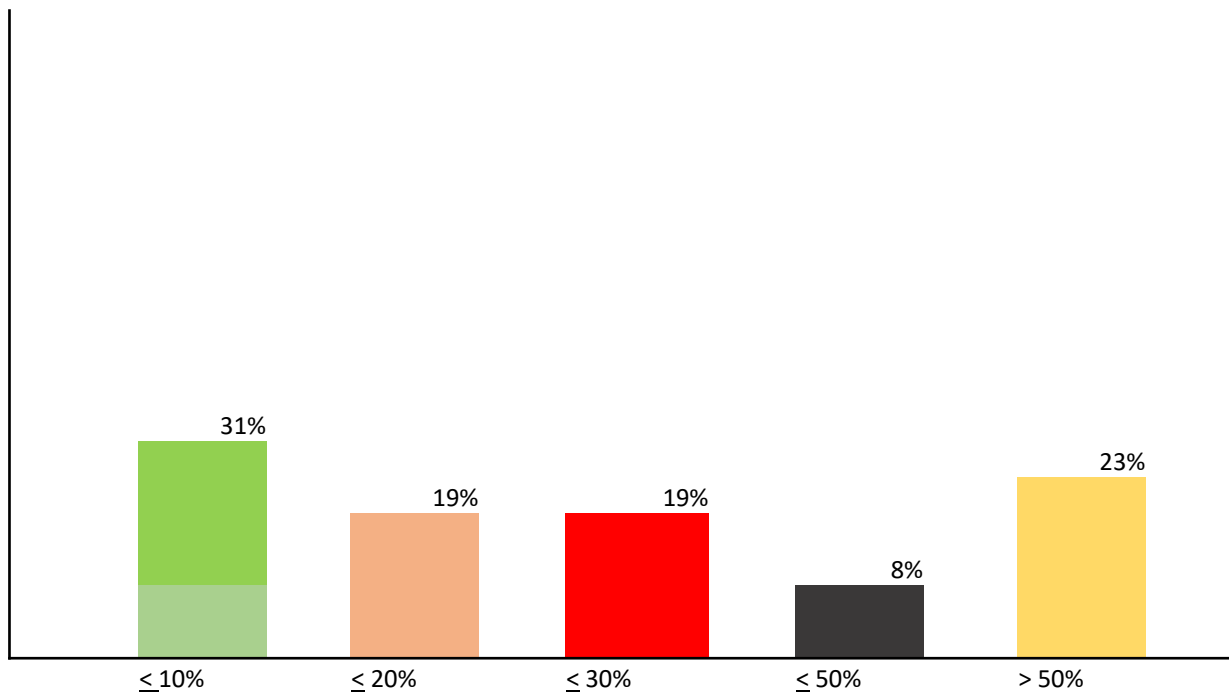




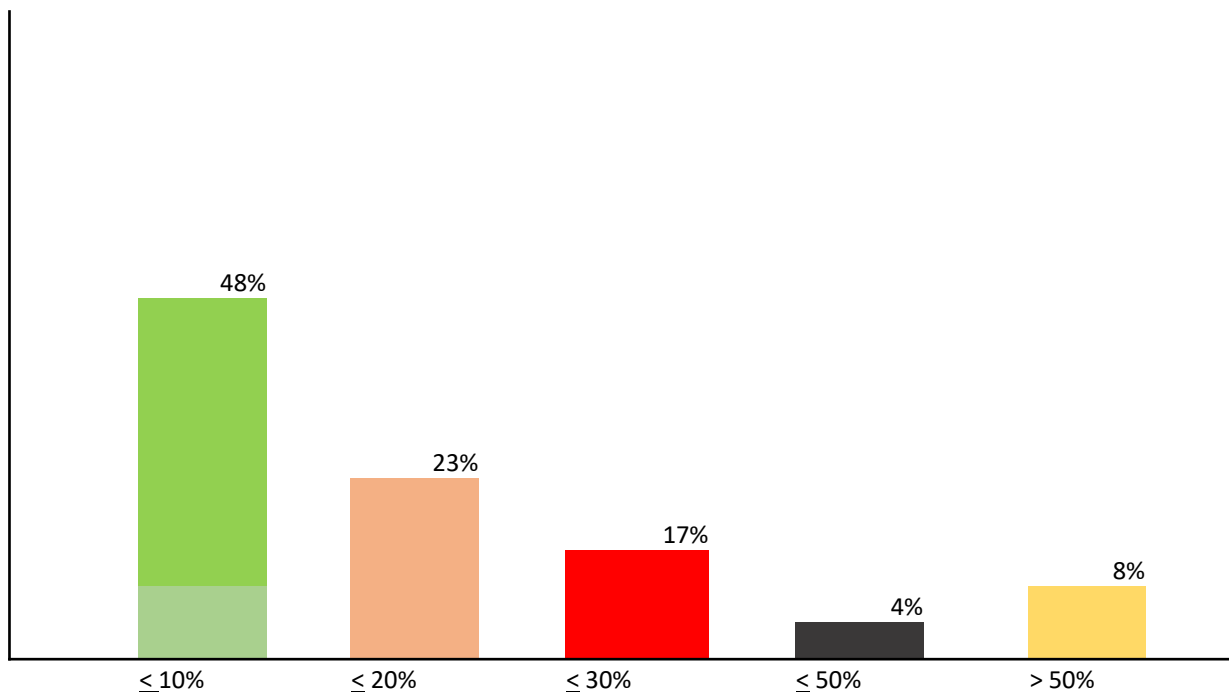
7. Quali sono le sostanze o i comportamenti maggiormente rappresentate negli utenti adolescenti (14-24 anni) trattati presso il suo servizio? (può segnare più alternative)



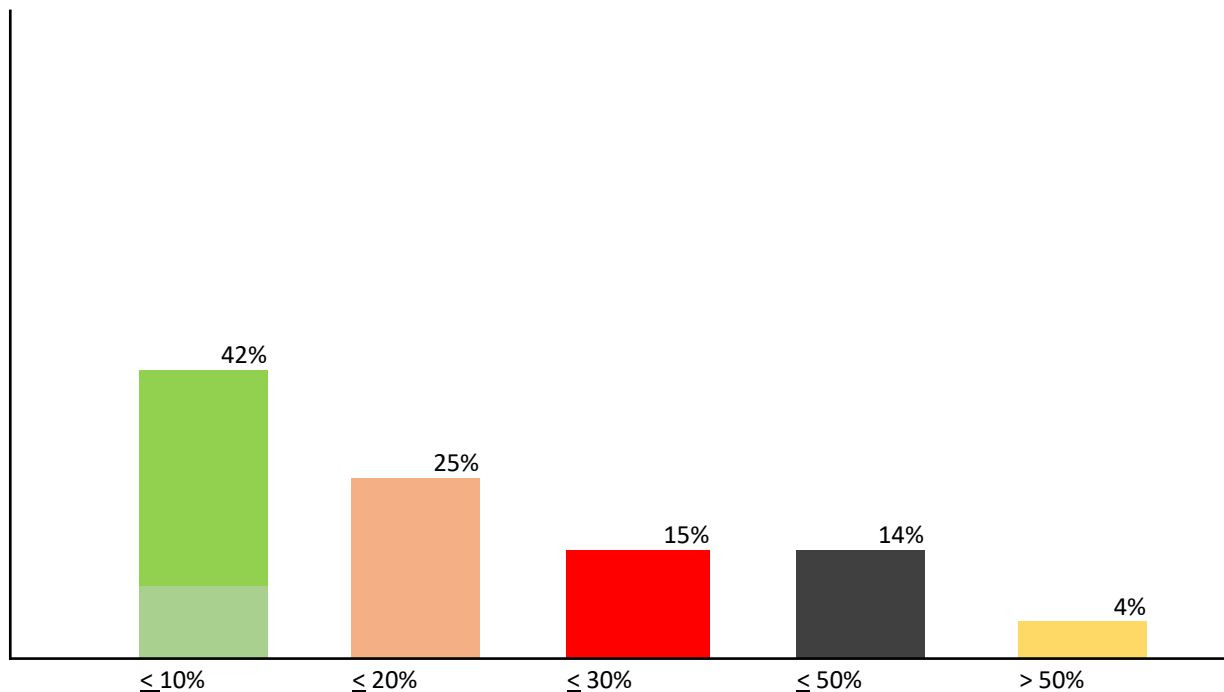
## 8. In che percentuale la popolazione di 14-24 anni afferente al suo servizio è soggetta a provvedimenti dell'AAGG?



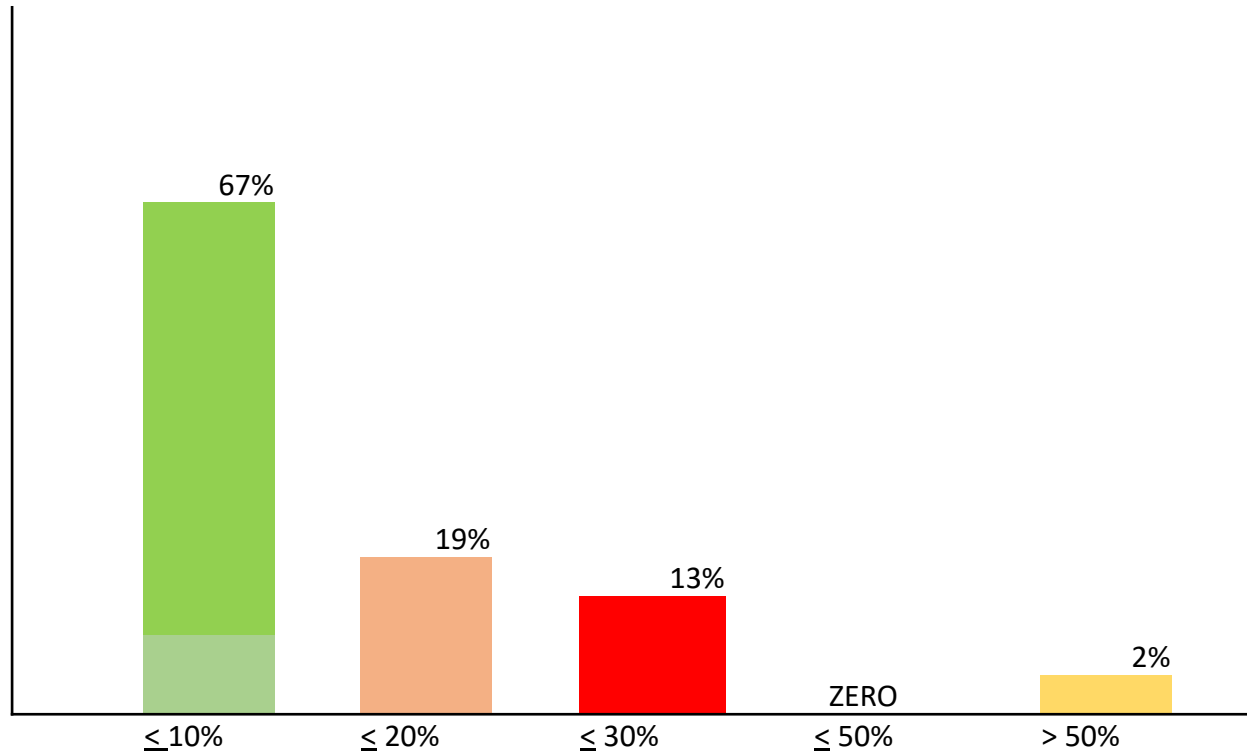
## 9. In che percentuale la popolazione 14-24 anni che afferisce al suo servizio è stata diagnosticata la “doppia diagnosi”?



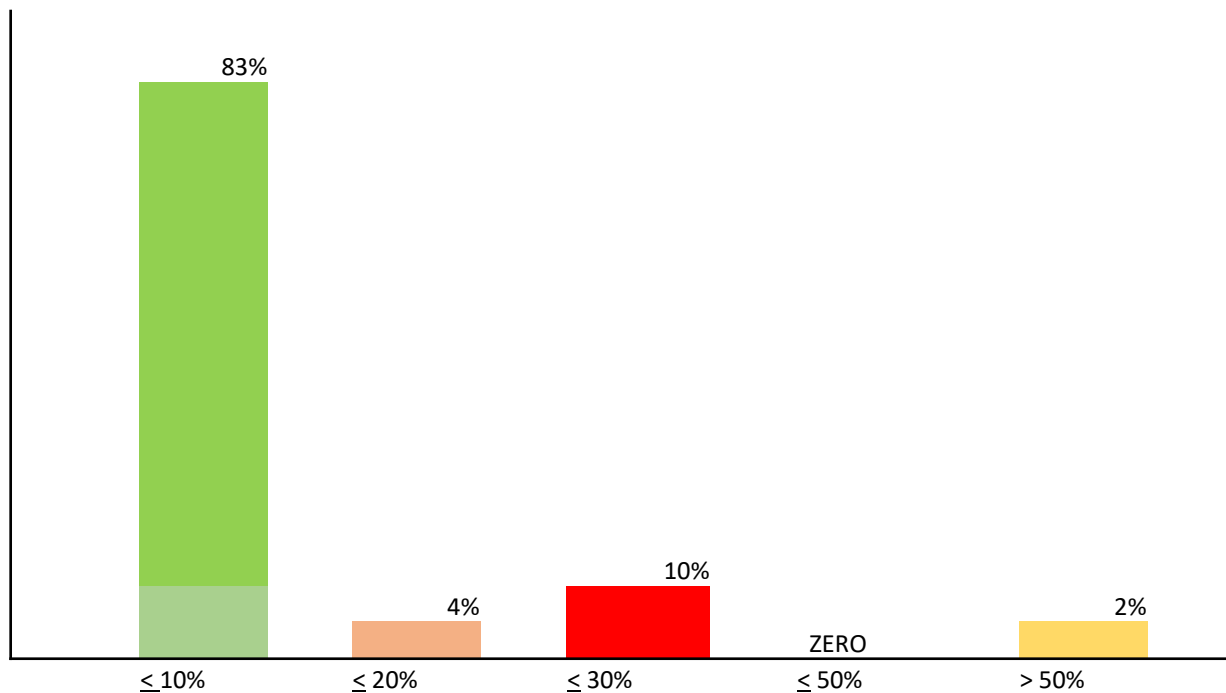
## 10. In che percentuale la popolazione di 14-24 anni che afferisce al suo servizio usufruisce di trattamenti psicofarmacologici?



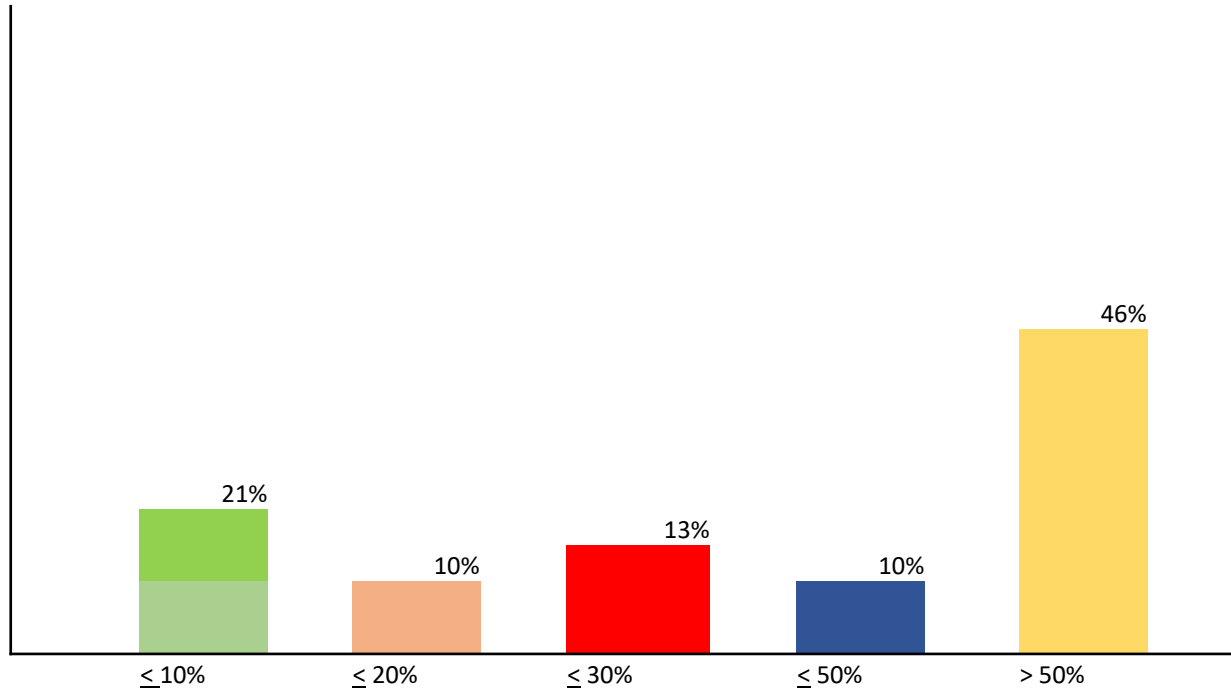
## 11. In che percentuale la popolazione di 14-24 anni che afferisce al suo servizio usufruisce di trattamenti con agonisti degli oppioidi?



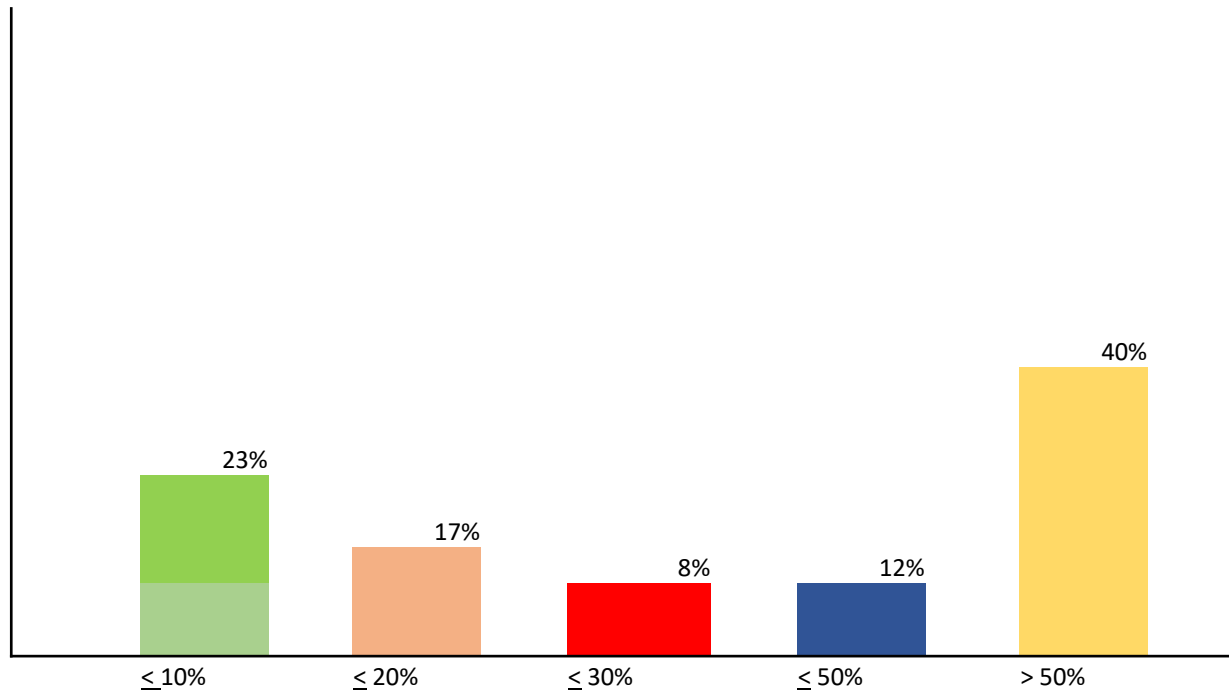
## 12. In che percentuale la popolazione di 14-24 anni che afferisce al suo servizio usufruisce di trattamenti con antagonisti degli oppioidi?



### 13. In che percentuale la popolazione di 14-24 anni che afferisce al suo servizio usufruisce di trattamenti psicoterapeutici?

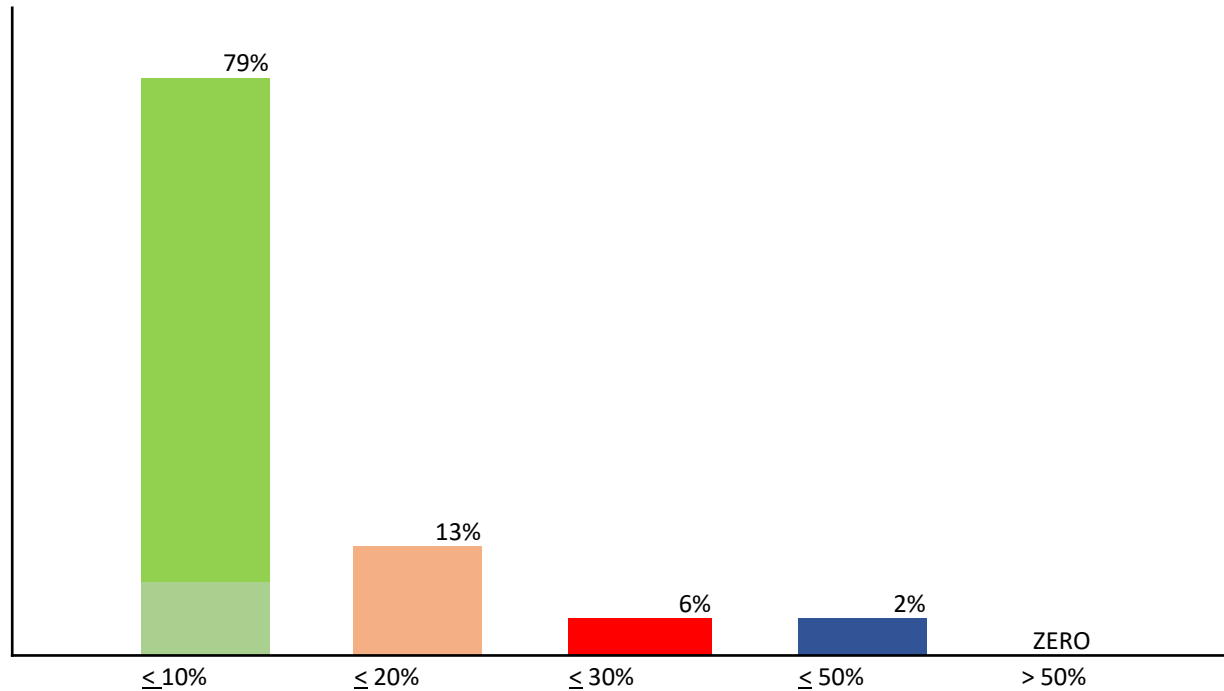


## 14. in che percentuale la popolazione di 14-24 anni che afferisce al suo servizio usufruisce di trattamenti psicoterapeutici individuali?

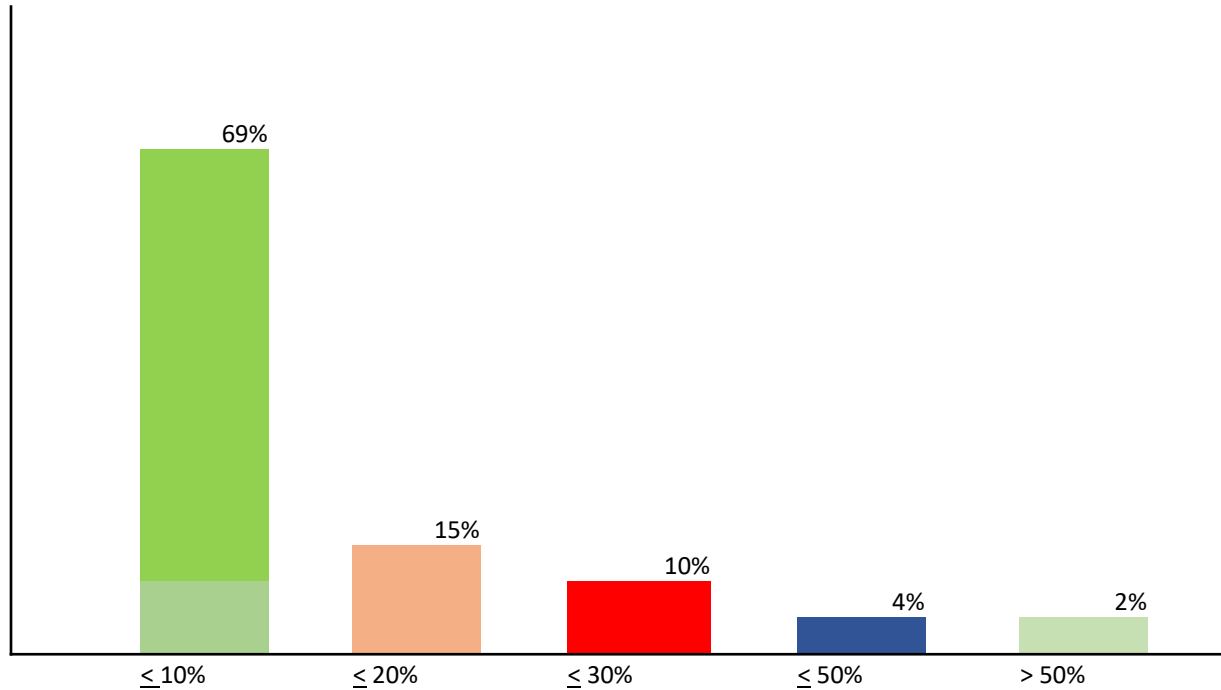




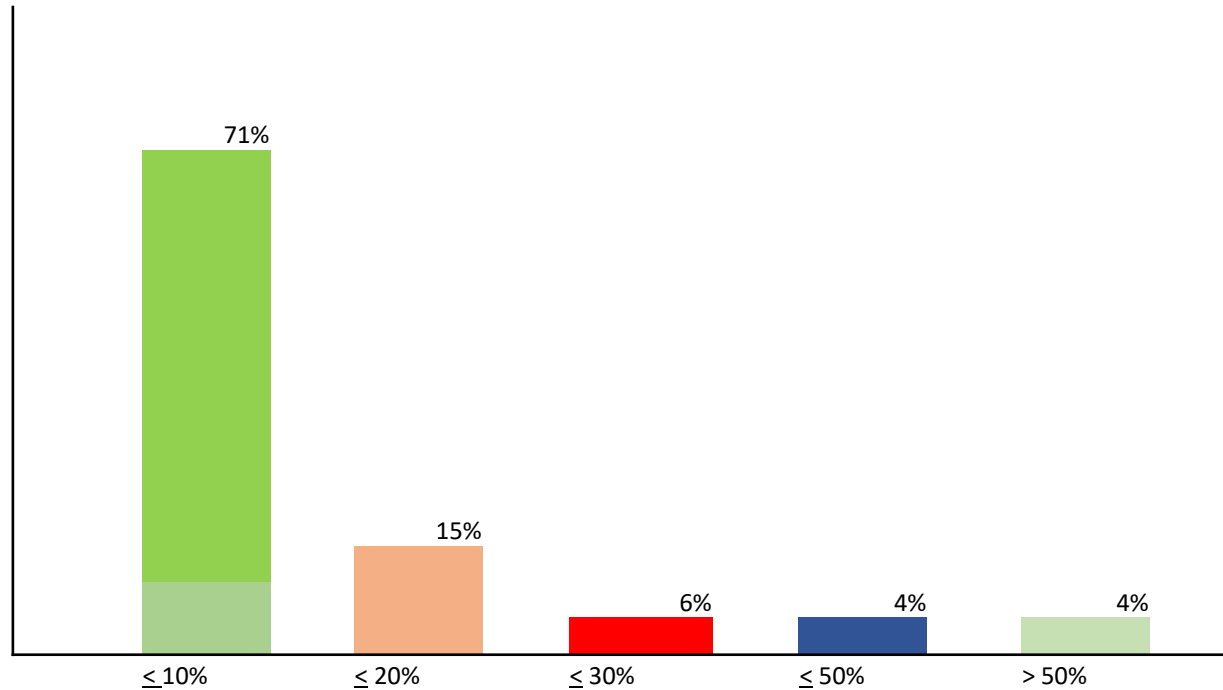
## 15. In che percentuale la popolazione di 14-24 anni che afferisce al suo servizio usufruisce di trattamenti psicoterapeutici di gruppo?



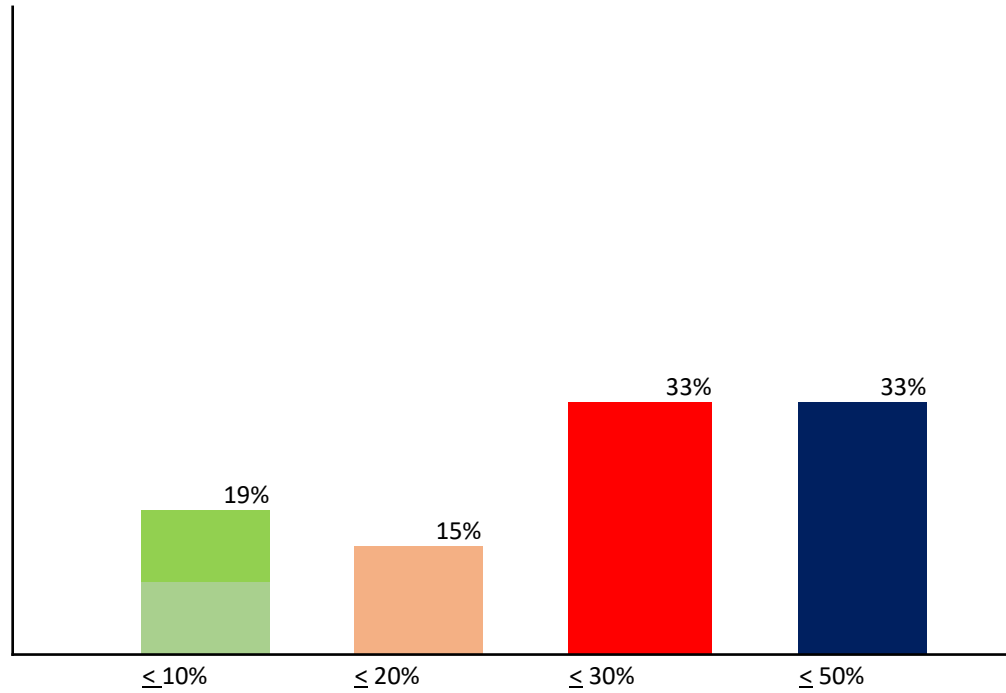
## 16. In che percentuale la popolazione di 14-24 anni che afferisce al suo servizio usufruisce di trattamenti psicoterapeutici familiari?



## 17. In che percentuale la popolazione di 14-24 anni che afferisce al suo servizio usufruisce di trattamenti psicoterapeutici della coppia genitoriale?

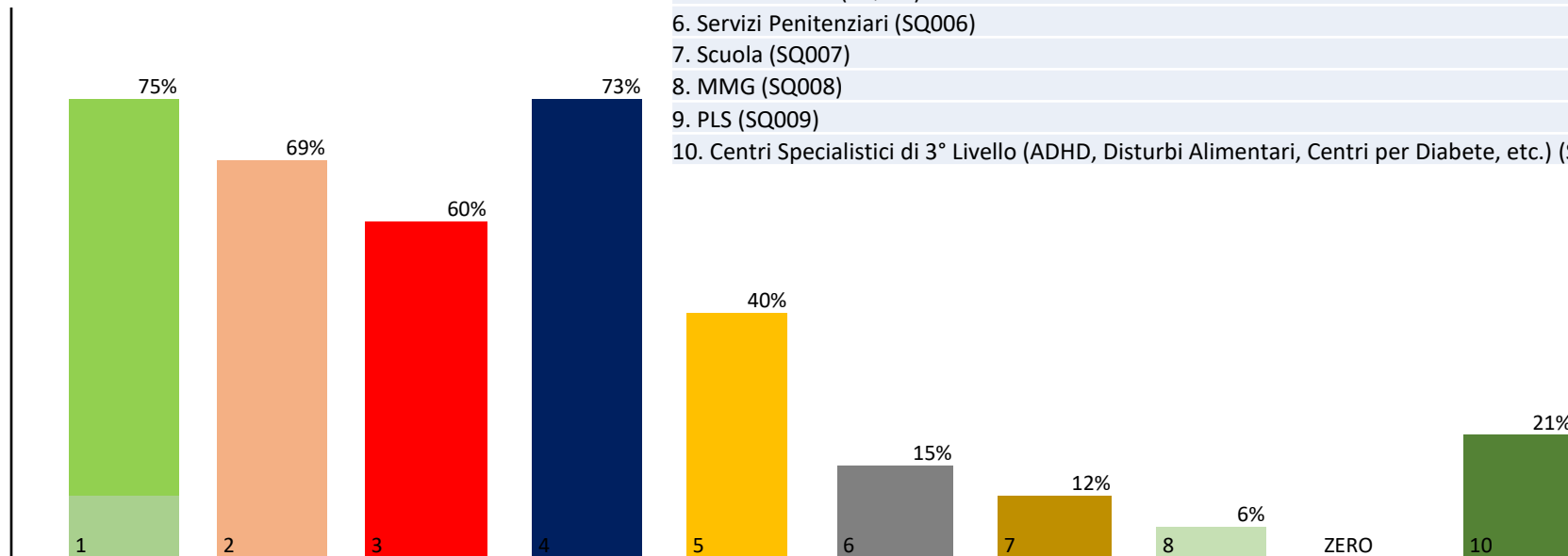


18. In che percentuale il progetto terapeutico portato avanti dal servizio per la fascia d'età 14-24 ha reso necessario la compartecipazione di altri servizi?

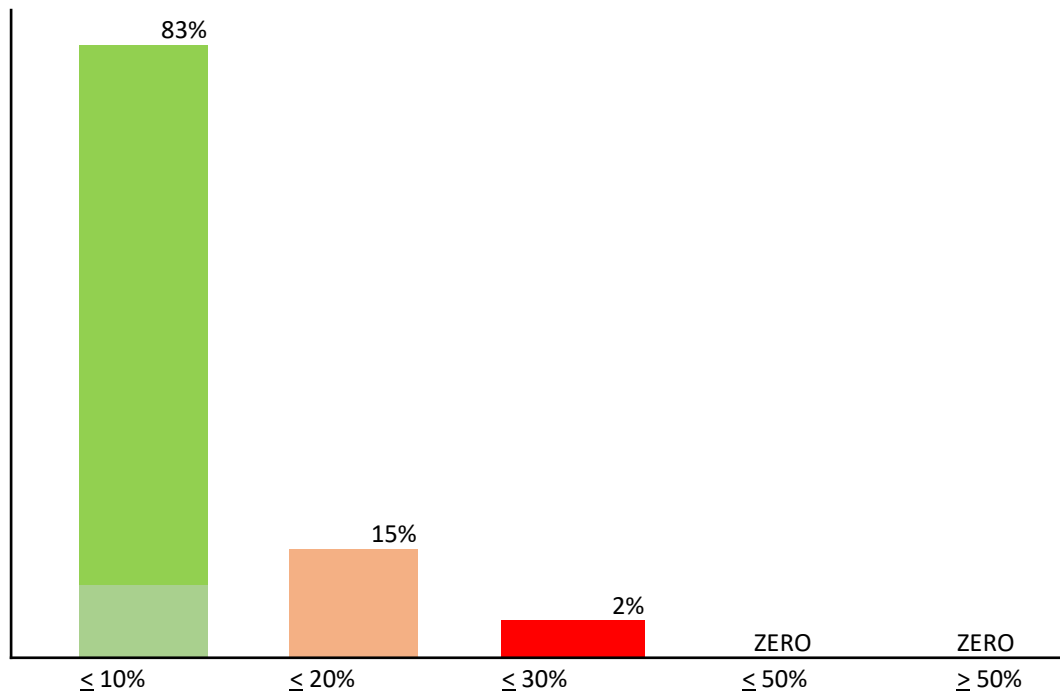


## 19. Se sì e al di là della percentuale, di quali servizi si tratta? (sono possibili risposte multiple)

1. Salute Mentale per l'Età Evolutiva (SQ001)
2. Salute Mentale Adulti (SQ002)
3. Servizi Sociali Comunali (SQ003)
4. Servizi Sociali Giustizia Minorile (SQ004)
5. Servizi AA GG (SQ005)
6. Servizi Penitenziari (SQ006)
7. Scuola (SQ007)
8. MMG (SQ008)
9. PLS (SQ009)
10. Centri Specialistici di 3° Livello (ADHD, Disturbi Alimentari, Centri per Diabete, etc.) (SQ010)



## 20. In che percentuale la popolazione di 14-24 anni che afferisce al suo servizio usufruisce di programmi comunitari presso Centri Diurni?



21. In che percentuale la popolazione di 14-24 anni che afferisce al suo servizio usufruisce di programmi comunitari presso la cd Residenza Leggera?

