



## COMPORAMENTI ADDITIVI E PATOLOGIE CORRELATE

Il ruolo dei Professionisti  
dei SerD nei nuovi  
orizzonti di intervento

**IV** Congresso Nazionale  
**S.I.Pa.D.**  
Società Italiana Patologie da Dipendenza

| 2019 | ROMA |  
11-13 Novembre  
Grand Hotel Palatino

## COMPORAMENTI ADDITIVI E PATOLOGIE CORRELATE

Il ruolo dei Professionisti dei SerD nei nuovi orizzonti di intervento

### CONSIGLIO DIRETTIVO

<b>Presidente</b>	Claudio Leonardi
<b>Segretario</b>	Francesco Auriemma
<b>Consiglieri</b>	Patrizia Amato Giuseppe Barletta Giancarlo Gimignani Gianni Giuli Bernardo Stefano Grande Maria Chiara Pieri Lorenzo Somaini

### COLLEGIO DI GARANZIA E TUTELA

<b>Presidente</b>	Bernardo Stefano Grande
<b>Consiglieri</b>	Maria Chiara Pieri Giovanni Villani

### COMITATO SCIENTIFICO

<b>Presidente</b>	Lorenzo Somaini Giovanni Forte Pietro Scurti
-------------------	--

### COMITATO ORGANIZZATORE CONVEGNO

Maria Paola Cavallaro  
Francesco Marcelli  
Giovanna Palumbo  
Roberta Tosoni  
Cristina Viti

### COMUNICAZIONE ISTITUZIONALE

Paolo Berretta

### ISCRIZIONI

- Socio S.I.Pa.D. regolarmente iscritto: GRATUITA (vedere scheda di iscrizione su [www.sipad.network](http://www.sipad.network))
- Non Socio S.I.Pa.D.: € 244,00 (IVA 22% inclusa)

### LA QUOTA DI ISCRIZIONE COMPRENDE:

- Partecipazione alle Sessioni Scientifiche
- Kit Congressuale
- Attestato di partecipazione
- Lunch
- Coffee break
- Attestato ECM (sarà inviato dopo la conclusione dell'evento previa verifica dei requisiti di presenza e apprendimento laddove previsto)

### MODALITÀ DI ISCRIZIONE

- Inviare una mail alla Segreteria Organizzativa: [sipad@dynamiccom-education.it](mailto:sipad@dynamiccom-education.it) e attendere conferma di iscrizione.

### BADGE

A ciascun partecipante regolarmente iscritto verrà consegnato un badge nominativo che dovrà essere sempre esibito per poter accedere alle Aule dove si svolgeranno le sessioni scientifiche. Il badge avrà un codice a barre per la rilevazione delle presenze ai fini ECM.

### ATTESTATO DI PARTECIPAZIONE

Gli attestati di partecipazione verranno consegnati a tutti i partecipanti regolarmente iscritti che ne faranno richiesta presso il desk della segreteria al termine dei lavori congressuali, mercoledì 13 novembre 2019. I certificati verranno consegnati solo per le giornate di effettiva presenza al congresso.

## COMPORAMENTI ADDITIVI E PATOLOGIE CORRELATE

### Il ruolo dei Professionisti dei SerD nei nuovi orizzonti di intervento

#### PRENOTAZIONI ALBERGHIERE

La Segreteria Organizzativa ha riservato per i partecipanti al Congresso un contingente di camere in sede congressuale. Contattare [sipad@dynamicom-education.it](mailto:sipad@dynamicom-education.it) per informazioni.

#### ECM



Il corso di perfezionamento 181-272300 è inserito nella lista degli eventi definitivi nel Programma Formativo 2019 del Provider.

**Categoria:** Medico Chirurgo, Farmacista Ospedaliero

**Discipline principali:** Tutte le discipline

**Crediti assegnati:** 5

**Numero massimo di partecipanti:** 30

**Obiettivo formativo:** Documentazione clinica. Percorsi Clinico-Assistenziali, Diagnostici e Riabilitativi, Profili di Assistenza - Profili di cura.

Sarà rilasciato apposito certificato di perfezionamento. **Le iscrizioni al corso terranno conto della data di arrivo della richiesta e del fatto che, prioritariamente al corso, parteciperà un medico per Ser.D.**

*Al fine dell'ottenimento dei crediti e in conformità con la normativa ECM, è obbligatorio partecipare ad almeno il 90% della durata complessiva del corso; farà fede esclusivamente la rilevazione elettronica tramite scansione del badge nominativo all'ingresso della Sala.*

L'evento 181-272898 è inserito nella lista degli eventi definitivi nel Programma Formativo 2019 del Provider.

**Categoria:** Medico Chirurgo, Biologo, Psicologo, Educatore Professionale, Infermiere, Assistente Sanitario, Tecnico della Riabilitazione Psichiatrica, Farmacista Ospedaliero

**Discipline principali:** Tutte le discipline

**Crediti assegnati:** 9,1

**Numero massimo di partecipanti:** 200

**Obiettivo formativo:** Documentazione clinica. Percorsi Clinico-Assistenziali, Diagnostici e Riabilitativi, Profili di Assistenza - Profili di cura.

*Al fine dell'ottenimento dei crediti e in conformità con la normativa ECM, è obbligatorio partecipare ad almeno il 90% della durata complessiva del corso; farà fede esclusivamente la rilevazione elettronica tramite scansione del badge nominativo all'ingresso della Sala.*

#### INFORMAZIONI GENERALI

##### SEDE DEL CONGRESSO

Grand Hotel Palatino - Via Cavour 213/M, 00184 Roma

##### COME RAGGIUNGERE LA SEDE

###### IN AUTO

La sede congressuale dispone di tre garage convenzionati e a pagamento raggiungibili a piedi: "Garage Palatino", situato in zona ZTL, e il "Garage Esquilino" e "Tutt'auto" all'esterno della zona a traffico limitato.

###### IN TRENO

La sede congressuale si trova a 10 minuti a piedi dalla Stazione Termini di Roma.

Per ulteriori informazioni consultare il sito [www.trenitalia.it](http://www.trenitalia.it)

###### MEZZI PUBBLICI

Stazione Cavour, **Metro Linea B.**

(a 1 minuto dalla sede congressuale)

##### GUARDAROBA

È presente un servizio di guardaroba non custodito che seguirà gli orari congressuali.

##### VIETATO FUMARE

È vietato fumare in tutta l'area congressuale

##### TELEFONI CELLULARI

Nelle aule dove si svolgono i lavori scientifici i telefoni cellulari dovranno essere tenuti in modalità silenziosa.

## COMPORAMENTI ADDITIVI E PATOLOGIE CORRELATE

### Il ruolo dei Professionisti dei SerD nei nuovi orizzonti di intervento

#### ESPOSIZIONE TECNICO-SCIENTIFICA

Nell'ambito del Congresso è prevista un'area espositiva per Aziende farmaceutiche, apparecchiature elettromedicali ed edizioni scientifiche. Informazioni più dettagliate potranno essere richieste alla Segreteria Organizzativa.

#### PROIEZIONI

È prevista esclusivamente la proiezione da Personal Computer e non è assolutamente consentito l'utilizzo del proprio PC. Il file di ciascuna presentazione dovrà essere preparato con il file *PowerPoint 2007 o 2010* e consegnato almeno due ore prima dell'inizio della Sessione, su *pen drive o CD-Rom* all'apposito Centro Slide. Si ricorda che il sistema operativo utilizzato è esclusivamente Microsoft Windows e Microsoft Office 2007 o 2010.

#### POSTER

I poster selezionati dal Comitato Scientifico, nell'ambito del Premio Piergiorgio Zuccaro e secondo le modalità illustrate sul sito [www.sipad.network](http://www.sipad.network), saranno presentati e discussi dagli autori per mezzo di un totem interattivo (E-Poster), installato nell'area poster in sede congressuale.

#### PREMIO PIERGIOORGIO ZUCCARO

La S.I.Pa.D., al fine di promuovere la formazione e le attività di ricerca scientifica, istituisce un premio in memoria del Dott. Piergiorgio Zuccaro, destinato a studiosi nell'ambito delle patologie da dipendenza. Per l'anno 2019, il premio è dedicato all'approfondimento delle tematiche relative a:

- Accoglienza multidisciplinare del paziente polidipendente
- Aspetti clinico-assistenziali del paziente tossicodipendente
- Valutazione diagnostica globale del paziente polidipendente
- Valutazione del consumatore di sostanze con comorbilità psichiatrica
- Management della terapia farmacologica
- Diagnosi e cura delle patologie correlate alle patologie da dipendenza
- Valutazione degli adolescenti consumatori di nuove sostanze psicoattive
- Inquadramento diagnostico e cura dei pazienti affetti da disturbo da gioco d'azzardo.

I tre poster ritenuti scientificamente migliori dal Comitato Scientifico S.I.Pa.D., saranno premiati e prescelti per un intervento orale nell'ambito di una apposita sessione, che si terrà durante i lavori del IV Congresso Nazionale S.I.Pa.D.

#### SOCIAL MEDIA

Scopri la pagina Facebook  del Congresso e seguici per essere costantemente aggiornato sulle novità!





## CORSO INTENSIVO ECM DI PERFEZIONAMENTO

**Metodologie diagnostiche  
e tecniche terapeutiche  
applicabili nel trattamento  
di disassuefazione da farmaci  
oppioidi utilizzati nella  
terapia del dolore**

### PRESENTAZIONE DEL CORSO

La preoccupazione di determinare una condizione di addiction da analgesici oppioidi in pazienti che soffrono di dolore, rappresenta una condizione ostativa non infrequente nella pratica clinica quotidiana.

I farmaci oppioidi, infatti, oltre a possedere un effetto antalgico, sono in grado di modulare il sistema cerebrale della gratificazione e della ricompensa di qualsiasi individuo.

Questi effetti possono essere "valutati" e vissuti dal soggetto in diversi modi: in alcuni casi non rivestono un'importanza rilevante e non determinano alcuna alterazione dell'equilibrio psichico e comportamentale del soggetto in altri, invece, possono rappresentare la base per l'inizio di un misuso del farmaco oppioide e dell'instaurazione progressiva di uno stato di dipendenza "complessa" o addiction propriamente detti.

Infatti, sebbene tutti i farmaci oppioidi siano in grado di determinare uno stato di dipendenza iatrogeno correlato alle loro caratteristiche farmacodinamiche, questo non rappresenta di per sé una condizione patologica, bensì un normale processo fisiologico collegato al progressivo instaurarsi del fenomeno della tolleranza che, inevitabilmente, questi farmaci determinano, alla stessa stregua di altre molecole che insistono su qualsiasi tipologia di recettore cerebrale.



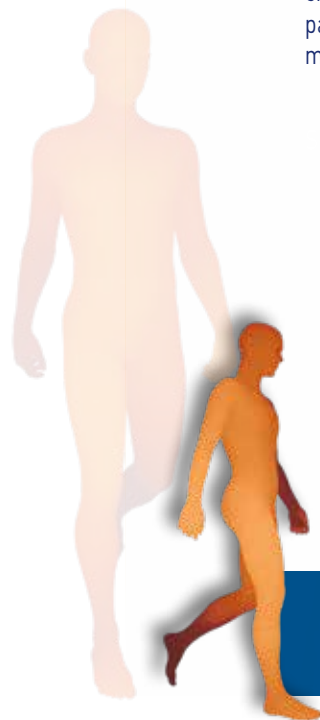
## CORSO INTENSIVO ECM DI PERFEZIONAMENTO

### Metodologie diagnostiche e tecniche terapeutiche applicabili nel trattamento di disassuefazione da farmaci oppioidi utilizzati nella terapia del dolore

Pertanto, essere affetti da una condizione di dipendenza da oppioidi in corso di terapia antalgica, non significa essere diventati dei "malati" né, tantomeno, essere nella precondizione di diventare dei soggetti "addicted".

La stessa condizione di pseudoaddiction, in genere determinata da bassi dosaggi non terapeutici della terapia oppioide, non rappresenta un requisito di rischio di addiction e, lo diventa, solo se erroneamente mantenuta, in quanto responsabile del misuso del farmaco oppioide che il paziente inizia autonomamente, alla ricerca di una "vera" dose antalgica, in totale assenza di un controllo e di una serie di verifiche di carattere specialistico.

Tutto questo sarebbe sostenuto anche da recenti studi di carattere neurobiologico nei quali si sarebbe dimostrata una riduzione della produzione di dopamina e, quindi, dell'effetto "reward" degli oppiacei in modelli animali affetti da dolore neuropatico e trattati, appunto, con una terapia antalgica a base di oppioidi.



Debbono essere, quindi, degli specifici fattori organici, psichici e sociali, posti in rapporto con gli effetti "additivi" propri degli oppioidi, a rendere i pazienti in trattamento analgesico maggiormente vulnerabili agli effetti additivi propriamente detti di questi farmaci.

Inoltre l'incremento della comparsa di sindromi dolorose tra coloro che abusano di oppiacei, rende la gestione del dolore cronico e/o del dolore pre e post-operatorio, difficile per gli operatori sanitari che sempre più dovrebbero avere familiarità con alcuni fenomeni farmacologici tipici degli utilizzatori di oppiacei e dei tossicodipendenti, come tolleranza, dipendenza iatrogena, iperalgesia e dipendenza complessa, nonché con gli schemi di conversione degli oppioidi per pazienti con dolore che assumono oppioidi per via orale, parenterale o transdermica e/o pazienti tossicodipendenti sottoposti a programmi di mantenimento con metadone, buprenorfina o naltrexone.

## CORSO INTENSIVO ECM DI PERFEZIONAMENTO

Metodologie diagnostiche e tecniche terapeutiche applicabili nel trattamento di disassuefazione da farmaci oppioidi utilizzati nella terapia del dolore

### SCOPO

Il presente corso intensivo di perfezionamento ha come obiettivo specifico l'approfondimento delle conoscenze sulla eziopatogenesi del dolore, sulla epidemiologia del dolore e delle condizioni di misuse dei farmaci oppioidi utilizzati a scopo antalgico, sul management dei soggetti "opioid tolerant", sulla costruzione di un PDTA da applicare in condivisione con gli specialisti della terapia del dolore e sulle tecniche di prevenzione di un eventuale misuse dei farmaci utilizzabili per la terapia antalgica.

Questo corso, per i medici in servizio presso i SerD, può valere come strumento di aggiornamento e di riqualificazione professionale rispetto ad una problematica diagnostica e terapeutica che non può che trovare, negli specialisti tossicologi operanti nella medicina delle dipendenze, gli interlocutori e i professionisti più indicati per affrontare tali problematiche in questione.

Al termine della formazione, i partecipanti saranno in grado di conoscere gli aspetti fondamentali riguardanti la clinica del dolore e di applicare specifici protocolli diagnostici e terapeutici laddove si sia instaurato un problema di dipendenza "complessa" o "addiction" in corso di terapia antalgica.

Tale prerogativa permetterà ai partecipanti al presente corso di perfezionamento, di identificarsi come gli interlocutori specificatamente formati su tale problematica nell'ambito della propria ASL e, quindi, di poter condividere con gli specialisti della terapia del dolore, eventuali casi di dipendenza da oppioidi in corso di terapia antalgica.

Infine, la partecipazione a questo corso, permetterà di definire un network italiano di tossicologi altamente specializzati che potranno confrontarsi tra loro attraverso apposite piattaforme informatiche che saranno create successivamente all'espletamento del corso.

## LUNEDÌ 11 NOVEMBRE 2019

### SALA TEVERE

10.50  
Introduzione ed obiettivi del corso di perfezionamento.

*Claudio Leonardi*

11.00  
Eziopatogenesi del dolore e organizzazione funzionale di un centro di terapia del dolore.

*Arturo Cuomo*

12.00  
Appropriatezza prescrittiva dei farmaci analgesici.

*Roberta Carpenedo*

13.00  
Analisi critica del fenomeno "Opioid Epidemic". Epidemiologia del misuse da oppiacei in corso di terapia antalgica: la realtà italiana.

*Silvia Natoli*

14.00  
Il rischio di addiction e tecniche psicometriche di prevenzione del rischio.

*Claudio Leonardi*

15.00  
La gestione del dolore nei pazienti tolleranti agli oppioidi:

- Dolore acuto e postoperatorio  
*Roberta Carpenedo*
- Dolore cronico  
*Silvia Natoli*

16.00  
Take home message e conclusioni

*Tutti*

16.30  
Verifica apprendimento







## COMPORAMENTI ADDITIVI E PATOLOGIE CORRELATE

**Il ruolo dei Professionisti  
dei SerD nei nuovi  
orizzonti di intervento**

### PRESENTAZIONE DEL IV CONGRESSO NAZIONALE S.I.Pa.D.

Gli obiettivi generali di questo IV Congresso Nazionale della S.I.Pa.D. saranno:

- Identificare e descrivere i nuovi sviluppi che riguardano la scienza, la politica e la pratica clinica della medicina delle dipendenze.
- Confrontare le linee guida e le migliori pratiche ricorrenti nei Ser.D. per identificare i punti di forza o le lacune.
- Analizzare le nuove ricerche e le innovative tecniche terapeutiche per sviluppare applicazioni pratiche per il trattamento delle patologie da dipendenza e delle loro malattie correlate.
- Creare una rete di professionisti e un insieme di risorse che possono essere utilizzate per supportare la pratica quotidiana dei professionisti dei Ser.D..

Nello specifico questo congresso sarà l'occasione per affrontare le tematiche riguardanti le ricadute che ha sulla pratica clinica quotidiana dei Ser.D. il crescente aumento del consumo adolescenziale di nuove sostanze psicoattive e rappresenterà un momento di condivisione delle migliori pratiche diagnostiche e terapeutiche da adottare per questa specifica forma di dipendenza.

Particolare attenzione sarà dedicata alle patologie epatiche, sia indotte dal consumo sincronico di più sostanze da parte dei nostri pazienti, con il rischio di diffusione di patologie croniche ad andamento inaggravante, che causate dalla mancata eradicazione dell'epatite C attraverso l'utilizzazione delle più moderne ed efficaci cure con i DAAs. Sarà, quindi, l'occasione per presentare i migliori percorsi diagnostico-terapeutici, condivisi a livello italiano tra tutti i Servizi per le Dipendenze, per superare le barriere che limitano l'accesso alle nuove terapie per le patologie epatiche e per sviluppare algoritmi per una più produttiva presa in carico del consumatore di sostanze, molto spesso epatopatico cronico, anche attraverso il progressivo sviluppo della collaborazione fra specialisti delle dipendenze, epatologi, gastroenterologi ed infettivologi.





## COMPORAMENTI ADDITIVI E PATOLOGIE CORRELATE

### Il ruolo dei Professionisti dei SerD nei nuovi orizzonti di intervento

Questo congresso sarà anche l'occasione per presentare nuove raccomandazioni sull'uso delle più innovative terapie agoniste "depot" utilizzabili per la cura della dipendenza da eroina, anche in carcere e per la prevenzione dell'overdose da oppiacei attraverso l'uso di rinnovati presidi terapeutici.

Una particolare attenzione sarà dedicata alla corretta interpretazione dei dati analitici provenienti dalla valutazione diagnostica delle diverse matrici biologiche sia in funzione di un consumo contingente che cronico delle più comuni sostanze stupefacenti utilizzate dai nostri pazienti, anche in ragione delle frequenti interferenze farmacologiche che si vengono a determinare nelle condizioni di polidipendenza.

L'ADHD è una condizione disfunzionale di origine genetica multifattoriale presente fin dall'infanzia e la correlazione con la dipendenza, soprattutto da sostanze stimolanti come la cocaina, o le amfetamine ma anche da cannabinoidi, alcol, nicotina ed oppioidi, è ormai attestata da numerosi studi accreditati. Nell'ambito di questo congresso la nostra società scientifica si renderà promotrice di uno studio multicentrico osservazionale che permetterà di eseguire uno screening sulla prevalenza della sindrome ADHD dell'adulto nei pazienti in carico ai SerD. italiani.

La crisi economica mondiale ha portato in Italia maggiore insicurezza e una ingravescente serie di difficoltà economiche a carico delle famiglie, che sempre più faticosamente arrivano alla fine del mese e dei giovani che faticano a trovare lavoro o se lo trovano è nella maggior parte dei casi precario e sottopagato. In questo complesso contesto di incertezza sociale, il gioco d'azzardo può rappresentare un subdolo, aggressivo e falso strumento di rapida risoluzione di tali problematiche assumendo rapidamente, nei soggetti più vulnerabili, gravi livelli di coinvolgimento patologico che saranno oggetto di una approfondita riflessione e condivisione di pareri che si svilupperanno nell'ambito di un intervento che si terrà nel corso del nostro congresso.

Il rationale comune di questo congresso sarà, pertanto, quello di confrontarsi attorno alle più aggiornate evidenze scientifiche e cliniche utilizzabili nella prevenzione, diagnosi e cura degli attuali comportamenti additivi.

*Il Presidente*  
Claudio Leonardi

## LUNEDÌ 11 NOVEMBRE 2019

15.00-16.30

Registrazione dei partecipanti

### SALA CESARINI

16.30-17.00

Apertura lavori e saluti Autorità ed Istituzioni

*On. Sen. Leg. XVII, Giuseppe Lumia*

Relatore della legge di riforma 45/99

*Dott. Giovanni Farinella*

Direzione Regionale Salute e Integrazione  
Socio-Sanitaria, Regione Lazio

17.00-18.30

### I TAVOLA ROTONDA

Sessione con voting system

### ADOLESCENZA A RISCHIO PER USO DI NUOVE SOSTANZE PSICOSTIMOLANTI

Sessione congiunta SITOX, SINPIA, S.I.Pa.D.

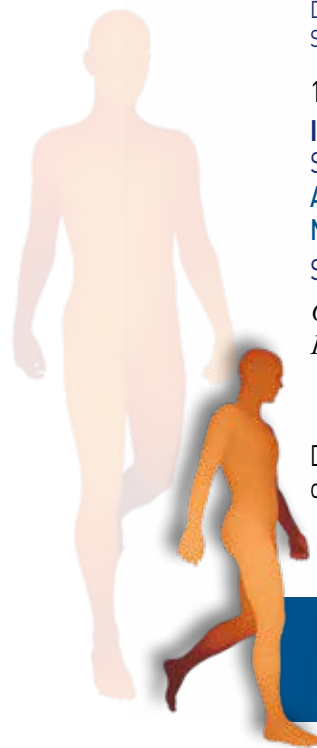
*Conduce: Gianni Giuli*

*Intervengono:*

17.15-17.45 *Sarah Vecchio*

17.45-18.15 *Vincenzina Ancona*

Discussione interattiva  
con i congressisti



## COMPORAMENTI ADDITIVI E PATOLOGIE CORRELATE

Il ruolo dei Professionisti dei SerD nei nuovi orizzonti di intervento

**MARTEDÌ 12 NOVEMBRE 2019**

### SALA CESARINI

9.00-10.30

#### LETTURA

**CIRROSI ED ENCEFALOPATIA  
EPATICA: QUALE STADIAZIONE E  
PREVENZIONE NEL  
TOSSICO-ALCOLDIPENDENTE**

*Presenta: Giancarlo Gimignani*

*Relatore: Oliviero Riggio*

Discussione interattiva  
con i congressisti

10.30-11.00

**COFFEE BREAK**

11.00-12.30

#### II TAVOLA ROTONDA

Sessione con voting system e  
traduzione simultanea  
**"VECCHI" FARMACI AGONISTI E  
LORO "NUOVE" PROSPETTIVE  
TERAPEUTICHE**

*Conduce: Claudio Leonardi*

*Relatore: Lorenzo Somaini*

*Relatore: Michael Frost*

Discussione interattiva  
con i congressisti

12.30-13.30

#### LETTURA

**USO TERAPEUTICO DEL  
NALOXONE NELLA OVERDOSE  
DA OPIACEI**

*Presenta: Maria Chiara Pieri*

*Relatore: Claudio Leonardi*

Discussione interattiva  
con i congressisti

13.30-15.00

**LUNCH**

15.00-18.00

#### III TAVOLA ROTONDA

Sessione congiunta EpaC, SIMIT, SIPaD, SITD  
**LA GESTIONE DELL'INFEZIONE  
DA HCV IN DIVERSI "POINTS OF CARE"**

*Conduce: Claudio Leonardi*

*Intervengono: Massimo Andreoni,*

*Lorenzo Somaini, Luigi Stella*

Discussione interattiva  
con i congressisti

18.00-19.00

#### LETTURA

**IL RUOLO DIAGNOSTICO NELLE  
TOSSICODIPENDENZE DELLE MATRICI  
BIOLOGICHE: LIMITI ED EVOLUZIONI**

*Presenta: Giuseppe Barletta*

*Relatore: Valeria Ottaviano*

Discussione interattiva  
con i congressisti

## COMPORAMENTI ADDITIVI E PATOLOGIE CORRELATE

Il ruolo dei Professionisti dei SerD nei nuovi orizzonti di intervento

**MERCOLEDÌ 13 NOVEMBRE 2019**

### SALA CESARINI

09.00-10.30

#### IV TAVOLA ROTONDA

Sessione con voting system

**ADHD: PREVALENZA NEI TOSSICODIPENDENTI**

- PRESENTAZIONE DI UNO STUDIO MULTICENTRICO PER I Ser.D. ITALIANI

*Conduce: Giuseppe Barletta*

*Intervengono:*

09.00-09.30 *Francesco Auriemma*

09.30-10.00 *Annarita Milone*

Discussione interattiva con i congressisti

11.00-11.30

**COFFEE BREAK**

11.30-12.30

#### LETTURA

**EVOLUZIONE DEL GIOCO D'AZZARDO PATOLOGICO: IL RUOLO DELL'INCERTEZZA SOCIALE**

*Presenta: Bernardo Stefano Grande*

*Relatore: Maurizio Fiasco*

Discussione interattiva con i congressisti

12.30-13.30

#### SESSIONE POSTER

**PREMIO PIERGIORGIO ZUCCARO**

*Conduce: Claudio Leonardi*

*Premia: Roberta Pacifici*

13.30-15.00

**ASSEMBLEA DEI SOCI**

**COMUNICAZIONE ESITO ELEZIONI**

16.30

Chiusura convegno

Verifica apprendimento



## COMPORAMENTI ADDITIVI E PATOLOGIE CORRELATE

### Il ruolo dei Professionisti dei SerD nei nuovi orizzonti di intervento

#### MODERATORI E RELATORI

<i>Vincenzina Ancona</i>	ASL Roma 2	Roma
<i>Massimo Andreoni</i>	PTV Policlinico Universitario Tor Vergata	Roma
<i>Francesco Auriemma</i>	Ser.D., ASL Napoli 1 Centro	Napoli
<i>Giuseppe Barletta</i>	Ser.D., ASL Roma 4	Roma
<i>Roberta Carpenedo</i>	PTV Policlinico Universitario Tor Vergata	Roma
<i>Arturo Cuomo</i>	Istituto Nazionale dei Tumori, Fondazione "G. Pascale"	Napoli
<i>Maurizio Fiasco</i>	Associazione ALEA	Roma
<i>Michael Frost</i>	The Frost Medical Group LLC	Philadelphia, USA
<i>Giancarlo Gimignani</i>	ASL Roma 4	Civitavecchia
<i>Gianni Giuli</i>	ASUR Marche	Macerata
<i>Bernardo Stefano Grande</i>	già Ser.D. ASP	Catanzaro
<i>Claudio Leonardi</i>	ASL Roma 2	Roma
<i>Annarita Milone</i>	IRCCS Stella Maris	Pisa
<i>Silvia Natoli</i>	PTV Policlinico Tor Vergata	Roma
<i>Valeria Ottaviano</i>	Università degli Studi Tor Vergata	Roma
<i>Roberta Pacifici</i>	CNDD Istituto Superiore di Sanità	Roma
<i>Maria Chiara Pieri</i>	Poliambulatorio Villanova	Bologna
<i>Oliviero Riggio</i>	Sapienza Università degli Studi	Roma
<i>Lorenzo Somaini</i>	Ser.D. ASL	Biella - TO
<i>Luigi Stella</i>	ASL Napoli 3	Napoli
<i>Sarah Vecchio</i>	Ser.D. ASL	Biella - TO

#### CON IL PATROCINIO DI:



Associazione Nazionale  
Educatori Professionali



FNOMCeO  
Federazione Nazionale degli Ordini  
dei Medici Chirurghi e degli Odontoiatri



OPI  
ROMA  
Ordine delle Professioni  
Infermieristiche



SIARTI  
PRO MITA CONTRA DOLOREM SEMPER



Società Italiana Tossicologia



## COMPORAMENTI ADDITIVI E PATOLOGIE CORRELATE

Il ruolo dei Professionisti dei SerD nei nuovi orizzonti di intervento

CON IL CONTRIBUTO INCONDIZIONATO DI:



camurus.



abbvie



Provider n. 181 e Segreteria Organizzativa

**dynamicom**  
education™

Sede di Arona (NO) - 28041

Via Martiri della Libertà, 5

(+39) 0322092030

(+39) 335 7121137

sipad@dynamicom-education.it

